

# Festival Ghibli

du 13 au 17 juin

«Animasia Japon hors les murs» vous propose de redécouvrir les films du légendaire studio d'animation japonais créé par Hayao Miyazaki et Isao Takahata.

**Autour des films, de nombreuses animations seront organisées : conférences, ateliers, quiz cinéma, concert, ciné goûter, défilé cosplay...**

## Le voyage de Chihiro

2h05 / 2D / VF / VOSTF / Familial à partir de 7 ans

Chihiro s'apprête à emménager avec ses parents dans une nouvelle demeure. Sur la route, la petite famille se retrouve face à un immense bâtiment rouge au centre duquel s'ouvre un long tunnel. De l'autre côté du passage se dresse une ville fantôme.



En hommage à Isao Takahata, décédé le 5 avril dernier :

## Le Conte de la princesse Kaguya

2h17 / 2D / VF / VOSTF / ados-adultes

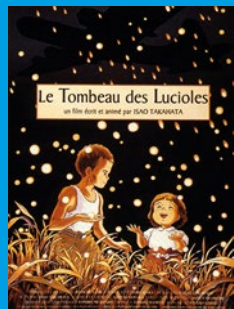
Adapté d'un conte populaire japonais «Le couper de bambou», un des textes fondateurs de la littérature japonaise, Kaguya, «la princesse lumineuse», est découverte dans la tige d'un bambou par des paysans. Elle devient très vite une magnifique jeune femme que les plus grands princes convoitent : ceux-ci vont devoir relever d'impossibles défis dans l'espoir d'obtenir sa main.



## Le Tombeau des Lucioles

1h30 / 2D / VF / ados-adultes

Japon, été 1945. Après le bombardement de Kobé, Seita, un adolescent de quatorze ans et sa petite sœur de quatre ans, Setsuko, orphelins, vont s'installer chez leur tante à quelques dizaines de kilomètres de chez eux. Celle-ci leur fait comprendre qu'ils sont une gêne pour la famille et doivent mériter leur riz quotidien. Seita décide de partir avec sa petite sœur. Ils se réfugient dans un bunker désaffecté en pleine campagne et vivent des jours heureux illuminés par la présence de milliers de lucioles.



## Deadpool 2

2h / 2D / VF / VOSTF / ados-adultes

L'insolent mercenaire de Marvel remet le masque ! Plus grand, plus-mieux, et occasionnellement les fesses à l'air, il devra affronter un Super-Soldat dressé pour tuer, repenser l'amitié, la famille, et ce que signifie l'héroïsme - tout en bottant cinquante nuances de culs, car comme chacun sait, pour faire le Bien, il faut parfois se salir les doigts.

## Solo : A Star Wars Story

2h15 / 2D / 3D / VF / Familial à partir de 7 ans

Embarquez à bord du Faucon Millennium et partez à l'aventure en compagnie du plus célèbre vaurien de la galaxie. Au cours de périlleuses aventures dans les bas-fonds d'un monde criminel, Han Solo va faire la connaissance de son imposant futur copilote Chewbacca et croiser la route du charmant escroc Lando Calrissian... Ce voyage initiatique révélera la personnalité d'un des héros les plus marquants de la saga Star Wars.



## Tad et le secret du roi Midas

1h26 / 2D / VF / Familial à partir de 7 ans

Tad l'explorateur part à Las Vegas pour voir la dernière découverte de son amie Sara, intrépide et charmante archéologue : elle a trouvé l'un des trois anneaux d'or appartenant au collier du Roi Midas ! Selon la légende, le détenteur du collier a le pouvoir de transformer tout ce qu'il touche...

## Léo et les extra-terrestres

1h26 / 2D / VF / Familial à partir de 7 ans

Léo a 12 ans. Lorsque trois extra-terrestres débarquent près de chez lui, cet enfant solitaire se retrouve embarqué dans de folles aventures...



## Le Petit cirque et autres contes

0h50 / 2D / VF / Familial à partir de 3 ans

Programme de sept courts métrages présentant un mode drôle, poétique et tendre, avec de petites histoires d'amitié et d'amour. Les moyens d'expression les plus divers sont utilisés : la pâte à modeler animée, les objets animés, les ombres chinoises...



## Bon voyage, Dimitri !

0h44 / 2D / VF / Familial à partir de 3 ans

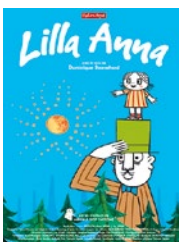
Ce programme de 4 courts métrages d'animation évoque le continent africain au gré de délicates histoires où les animaux mènent la danse ! Laissez-vous emporter par ces fables drôles et vives, aux univers attachants et fantasques...



## Lilla Anna

0h47 / 2D / VF / Familial à partir de 3 ans

Petite Anna découvre le monde qui l'entoure en compagnie de son Grand Oncle, un oncle aussi grand qu'elle est petite, aussi peu aventurier qu'elle-même est courageuse ! Ils construisent une cabane, vont à la pêche, font du ski...



## L'île aux chiens

1h42 / 2D / VF / VOSTF / ados-adultes

En raison d'une épidémie de grippe canine, le maire de Megasaki ordonne la mise en quarantaine de tous les chiens de la ville, envoyés sur une île qui devient alors l'île aux Chiens. Le jeune Atari, 12 ans, vole un avion et se rend sur l'île pour rechercher son fidèle compagnon, Spots. Aidé par une bande de cinq chiens intrépides et attachants, il découvre une conspiration qui menace la ville.



## Mutafukaz

1h33 / 2D / VF / ados-adultes

À la suite d'un accident de scooter provoqué par la vision d'une mystérieuse inconnue, Angelino, un bon à rien de Dark Meat City, une sordide mégapole de la côte Ouest, commence à avoir de violentes migraines accompagnées d'étranges hallucinations. Avec son fidèle ami Vinz, il tente de découvrir ce qui lui arrive, alors que de menaçants hommes en noir semblent bien déterminés à lui mettre la main dessus...



## Animations :

### Jeudi 12 juin à 19h

Conférence sur le studio Ghibli + apéritif dînatoire + ciné quiz à 21h suivi du film «Le voyage de Chihiro» (VO)

### Vendredi 15 juin : Soirée Hommage à Isao Takahata

Film «Le conte de la Princesse Kaguya» (VO) à 18h + apéritif Shushi (sur commande à Sushi création au 05 56 48 88 88) + dégustation de saké + mini concert au piano de musiques de films du studio Ghibli + film «Le tombeau des lucioles» (VO) à 21h30.

### Samedi 16 juin :

- Dès 11h et toute la journée : Ateliers origami, ateliers dessin, pixelart, création de masques, maquillage, buvette.....
- 19h : conférence sur le cosplay
- 20h : défilé cosplay
- 21h : film «Princesse Mononoké» (VO)

### Dimanche 17 juin

- Dès 11h et toute la journée : ateliers origami, ateliers dessin, pixel art, création de masques, maquillage, buvette...
- Ciné goûter de 16h à 16h30

**Pendant le week-end des goodies «Totoro» seront à gagner sur le stand du Crédit Mutuel.**

## Princesse Mononoké

2h15 / VF / VOSTF / ados-adultes

Au XVe siècle, la forêt japonaise, jadis protégée par des animaux géants, se dépeuple à cause de l'homme. Un sanglier transformé en démon dévastateur en sort et attaque le village d'Ashitaka qui se retrouve forcé de partir à la recherche du dieu Cerf pour lever la malédiction qui lui gangrène le bras.



## Le Château ambulant

1h59 / 2D / VF / VOSTF / Familial à partir de 7 ans

La jeune Sophie travaille sans relâche. Lors de l'une de ses rares sorties en ville, elle fait la connaissance de Hauru le Magicien. Celui-ci est extrêmement séduisant, mais n'a pas beaucoup de caractère... Se méprenant sur leur relation, une sorcière jette un épouvantable sort sur Sophie...



Du 30 mai au 5 juin	Me 30	Je 31	Ve 1	Sa 2	Di 3	Lu 4	Ma 5
Solo A Star Wars story	VF 3D 14h30 18h30	21h	18h30 21h	14h30 21h	14h30 17h30	21h	18h30
	VF 2D	16h30 21h	18h30	16h30 18h30	11h 18h 20h30	18h30	21h
Tad et le secret du roi Midas	VF 2D	14h30	18h30	14h30 21h	14h30		
L'île aux chiens	VF 2D	19h	21h		20h30	19h	21h
	VO 2D	21h	21h	19h		21h	19h
Le petit cirque	VF 2D	17h		17h	11h 16h30		

Du 6 au 10 juin	Me 6	Je 7	Ve 8	Sa 9	Di 10	
Solo A Star Wars story	VF 3D	21h	18h30 21h		21h	14h30 18h
	VF 2D		14h30 18h30		21h	14h30 20h30
Tad et le secret du roi Midas	VF 2D	14h30 16h30		18h30	14h30 16h30	11h 14h30 16h30
L'île aux chiens	VF 2D	21h	19h	19h	21h	18h30
	VO 2D	19h	21h	21h	18h30	20h30
Bon voyage, Dimitri !	VF 2D	17h			17h	11h 17h

Du 13 au 17 juin	Me 13	Je 14	Ve 15	Sa 16	Di 17	
Le tombeau des lucioles	VO 2D	16h30 19h		21h30		16h30
Le conte de la Princesse Kaguya	VF 2D	21h				20h30
	VO 2D			18h	16h30	
Princesse Mononoké	VF 2D	16h30				16h30
	VO 2D				21h	16h30
Le voyage de Chihiro	VF 2D	14h			14h	10h30
	VO 2D		21h			14h
Le château ambulant	VF 2D	14h			14h	10h30
	VO 2D					14h 20h30
Solo A Star Wars story	VF 3D	18h30			18h30 21h	
	VF 2D	21h	18h			

Du 20 au 24 juin	Me 20	Je 21	Ve 22	Sa 23	Di 24	
Léo et les extra-terrestres	VF 2D	14h30 16h30 18h30		14h30 16h30 18h30	11h 14h30 16h30 18h30	
Mutafukaz	VF 2D	14h30 21h	19h 21h	19h 21h	14h30 21h	20h30
Deadpool 2	VF 2D	21h		21h	18h30 21h	14h30 18h
	VO 2D	18h30	18h30 21h	18h30		20h30
Lilla Anna	VF 2D	16h30 17h30			16h30 17h	

Du 27 juin au 1 <sup>er</sup> juillet	Me 27	Je 28	Ve 29	Sa 30	Di 1	
Léo et les extra-terrestres	VF 2D	14h30 16h30		18h30	14h30 16h30 18h30	11h 14h30 16h30
Mutafukaz	VF 2D	14h30 19h 21h	21h	21h	14h30 21h	18h30 20h30
Deadpool 2	VF 2D	18h30	18h30 21h	18h30	21h	14h30
	VO 2D	21h		21h	18h30	18h 20h30
Lilla Anna	VF 2D	16h30 17h30			16h30	11h 17h

**ANIMASIA JAPON HORS LES MURS**

**FESTIVAL GHIBLI BY Animasia**  
DU 13 AU 17 JUIN 2018

Redécouvrez les films du légendaire studio d'animation japonais  
Projections, conférences, animations, concert, défilé cosplay...

MANDORA Pas d'informations sur Facebook @mandora

Horaires en rouge : tarif réduit pour tous (5€)  
Les films commencent 5 minutes après l'horaire annoncé

## Les horaires

**PROCHAINEMENT**

### Informations pratiques

**Cinéma Le Festival**  
151 boulevard Albert 1er  
(barrière de Bègles)  
33130 Bègles  
Tél. : 09.51.99.04.80  
(Numéro non surtaxé - prix d'une communication locale)  
Mail : contact@cinemalefestival.fr  
Les salles sont accessibles aux handicapés  
Accès : Tram C, VCub et Bus 10, 15, 26 et 43

Tarif plein : 7€  
Tarif réduit : 6€ (étudiants, moins de 18 ans, demandeurs d'emploi, familles nombreuses, seniors, handicapés)  
Tarif réduit pour tous : 5€ (horaires en rouge sur le programme et pour les groupes OVS à toutes les séances)  
Tarif réduit pour les moins de 14 ans : 4.50€  
Carte d'abonnement 10 séances, valable pendant un an pour une personne ou les membres d'une même famille :  
• 45€ pour les béglais  
• 50€ pour les non-béglais

Tous ces tarifs sont aussi valables pour les séances 3D  
Lunettes 3D MasterImage réutilisables (adultes ou enfants) : 1€

Tarifs scolaires et centres de loisirs (sur réservation au 05.56.51.76.60 à partir de 10 personnes) : 3.50€  
(sauf séances en 3D à 4€ - prévoir lunettes 3D en sus)

Le cinéma "Le Festival" est classé "Art et Essais" label "Jeune public"

**www.cinemalefestival.fr**  
Premier cinéma français spécialisé en cinéma d'animation et effets spéciaux

Ne pas jeter sur la voie publique - Conception : Michaël JOURNOLLEAU / www.michaeljournalleau.fr

**Jun 2018**

**CINEMA @ FESTIVAL**  
100% cinéma d'animation et effets spéciaux

barrière de BEGLES  
www.cinemalefestival.fr

**LE CINEMA ! MOINS CHER !**  
à partir de **5€**  
même pour la **3D !**

**ANIMASIA JAPON HORS LES MURS**

**DU 13 AU 17 JUIN 2018**