

Soirées Miyazaki

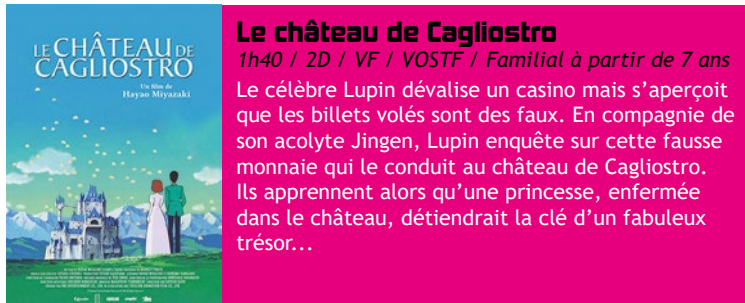
- Vendredi 25 janvier, «Le château de Cagliostro» en VF à 18h30 + «Le vent se lève» en VO à 21h
- Samedi 26 janvier, «Le château de Cagliostro» en VO à 18h30 + «Le vent se lève» en VO à 21h

Tarif spécial de 10€ pour voir les deux films à la suite. Capacité maximum de la salle : 283 places. Les 100 premières places achetées bénéficieront d'un apéritif dinatoire offert entre les deux films. Vous pouvez acheter vos places à l'avance au cinéma, aux heures d'ouverture.



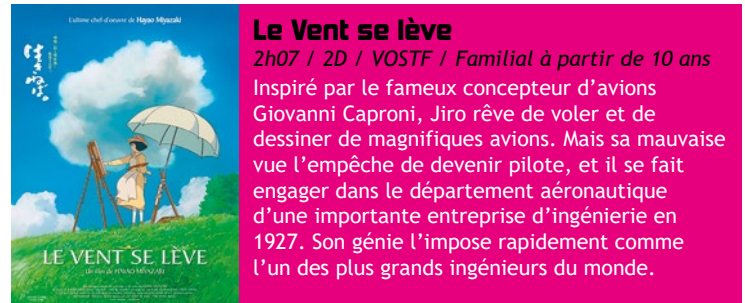
Le château de Cagliostro
1h40 / 2D / VF / VOSTF / Familial à partir de 7 ans

Le célèbre Lupin dévalise un casino mais s'aperçoit que les billets volés sont faux. En compagnie de son acolyte Jigen, Lupin enquête sur cette fausse monnaie qui le conduit au château de Cagliostro. Ils apprennent alors qu'une princesse, enfermée dans le château, détiendrait la clé d'un fabuleux trésor...



Le Vent se lève
2h07 / 2D / VOSTF / Familial à partir de 10 ans

Inspiré par le fameux concepteur d'avions Giovanni Caproni, Jiro rêve de voler et de dessiner de magnifiques avions. Mais sa mauvaise vue l'empêche de devenir pilote, et il se fait engager dans le département aéronautique d'une importante entreprise d'ingénierie en 1927. Son génie l'impose rapidement comme l'un des plus grands ingénieurs du monde.



Nico et Patou
0h42 / 2D / VF / Familial à partir de 3 ans

Par une belle journée ensoleillée, la vie de Nico, le scarabée, se retrouve bouleversée par l'arrivée tonitruante de Patou, le hanneton, qui vient s'écraser sur le toit de sa maison. Voyant d'abord d'un mauvais œil cet invité surprise, Nico trouvera en Patou un ami fidèle, plein de gentillesse.



Casse-noisette et les quatre royaumes
1h39 / 2D / 3D / VF / Familial à partir de 7 ans

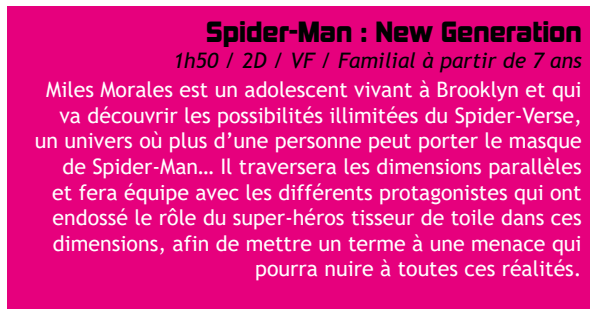
Clara découvre un monde parallèle dont elle va devoir restaurer l'harmonie...

Princesse Party le dimanche 20 janvier à 14h30 avec un goûter offert après la projection. Venez déguisés en Princesses ou en Princes !



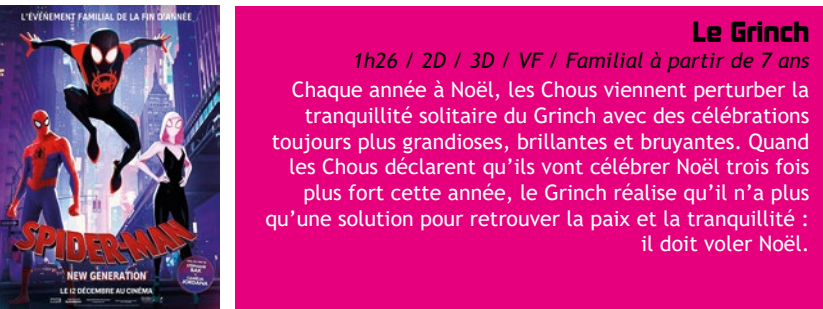
Spider-Man : New Generation
1h50 / 2D / VF / Familial à partir de 7 ans

Miles Morales est un adolescent vivant à Brooklyn et qui va découvrir les possibilités illimitées du Spider-Verse, un univers où plus d'une personne peut porter le masque de Spider-Man... Il traversera les dimensions parallèles et fera équipe avec les différents protagonistes qui ont endossé le rôle du super-héros tisseur de toile dans ces dimensions, afin de mettre un terme à une menace qui pourra nuire à toutes ces réalités.



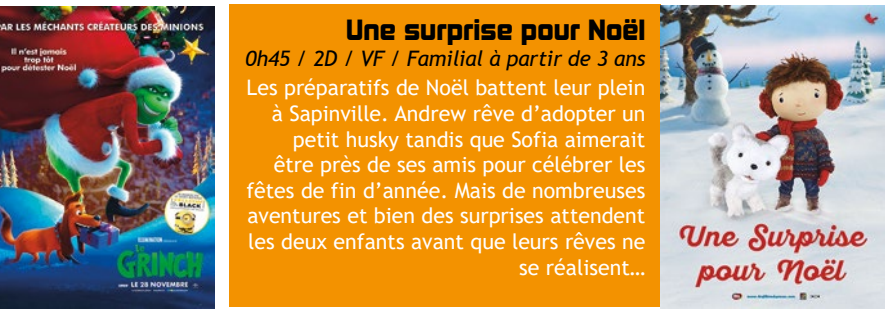
Le Grinch
1h26 / 2D / 3D / VF / Familial à partir de 7 ans

Chaque année à Noël, les Chous viennent perturber la tranquillité solitaire du Grinch avec des célébrations toujours plus grandioses, brillantes et bruyantes. Quand les Chous déclarent qu'ils vont célébrer Noël trois fois plus fort cette année, le Grinch réalise qu'il n'a plus qu'une solution pour retrouver la paix et la tranquillité : il doit voler Noël.



Une surprise pour Noël
0h45 / 2D / VF / Familial à partir de 3 ans

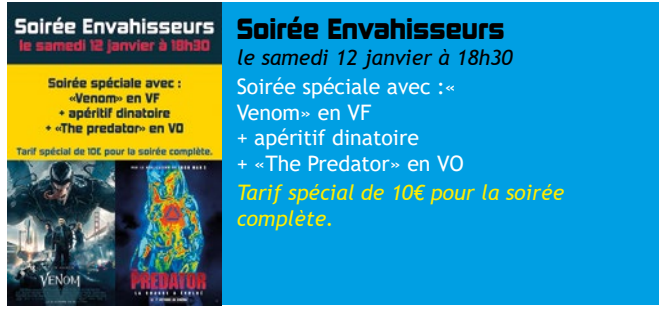
Les préparatifs de Noël battent leur plein à Sapinville. Andrew rêve d'adopter un petit husky tandis que Sofia aimerait être près de ses amis pour célébrer les fêtes de fin d'année. Mais de nombreuses aventures et bien des surprises attendent les deux enfants avant que leurs rêves ne se réalisent...



Soirée Envahisseurs le samedi 12 janvier à 18h30

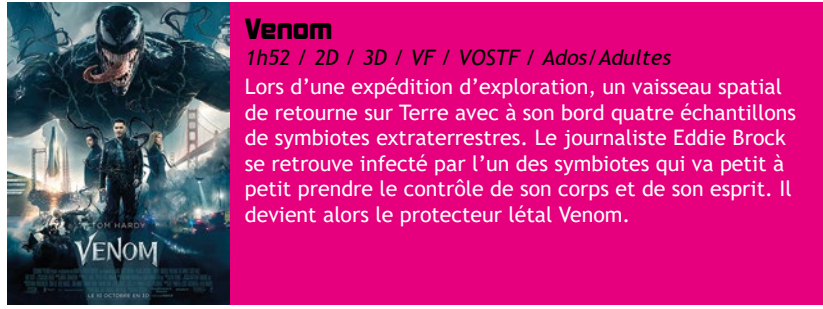
Soirée spéciale avec : «Venom» en VF + apéritif dinatoire + «The predator» en VO

Tarif spécial de 10€ pour la soirée complète.



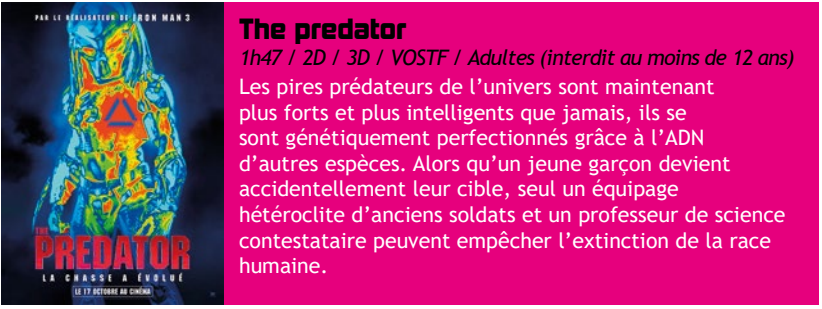
Venom
1h52 / 2D / 3D / VF / VOSTF / Ados/Adultes

Lors d'une expédition d'exploration, un vaisseau spatial de retour sur Terre avec à son bord quatre échantillons de symbiotes extraterrestres. Le journaliste Eddie Brock se retrouve infecté par l'un des symbiotes qui va petit à petit prendre le contrôle de son corps et de son esprit. Il devient alors le protecteur létal Venom.



The predator
1h47 / 2D / 3D / VOSTF / Adultes (interdit au moins de 12 ans)

Les pires prédateurs de l'univers sont maintenant plus forts et plus intelligents que jamais, ils se sont génétiquement perfectionnés grâce à l'ADN d'autres espèces. Alors qu'un jeune garçon devient accidentellement leur cible, seul un équipage hétéroclite d'anciens soldats et un professeur de science contestataire peuvent empêcher l'extinction de la race humaine.



Bamse au pays des voleurs
0h59 / 2D / VF / Familial à partir de 3 ans

Bamse est l'oursin le plus fort du monde grâce au «miel du tonnerre». Il lui procure une force incroyable ! Il est aussi très gentil car il protège et aide tous ceux qui sont en danger ou malheureux, et tout le monde l'aime dans son village. Pourtant, quelqu'un lui en veut et kidnappe sa grand-mère...



Tournoi Mario Kart 8 Deluxe
Familial à partir de 7 ans / Tarif : 10€

Le dimanche 13 janvier à 14h : «Le Grinch» VF/3D ou «Venom» VF/2D + Tournoi. Venez vous affronter sur le grand écran du cinéma. Trois mois de cinéma gratuit pour le gagnant et des places de cinéma offertes aux finalistes.

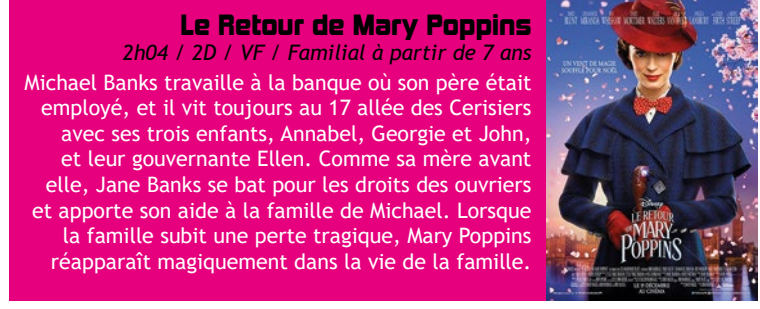
Inscriptions au 09.51.99.04.80 (aux horaires d'ouvertures du cinéma) ou sur cinema@cinemafestival.fr avant le mercredi 9 janvier à 22h

Film + Tournoi



Le Retour de Mary Poppins
2h04 / 2D / VF / Familial à partir de 7 ans

Michael Banks travaille à la banque où son père était employé, et il vit toujours au 17 allée des Cerisiers avec ses trois enfants, Annabel, Georgie et John, et leur gouvernante Ellen. Comme sa mère avant elle, Jane Banks se bat pour les droits des ouvriers et apporte son aide à la famille de Michael. Lorsque la famille subit une perte tragique, Mary Poppins réapparaît magiquement dans la vie de la famille.



Mirai, ma petite sœur
1h38 / 2D / VF / VOSTF / Familial à partir de 10 ans

Kun est un petit garçon à l'enfance heureuse jusqu'à l'arrivée de Mirai, sa petite sœur. Jaloux de ce bébé qui monopolise l'attention de ses parents, il se replie peu à peu sur lui-même. Au fond de son jardin, où il se réfugie souvent, se trouve un arbre généalo-magique. Soudain, Kun est propulsé dans un monde fantastique où vont se mêler passé et futur. Il rencontrera tour à tour ses proches à divers âges de leur vie.



Monsieur et monsieur
0h43 / 2D / VF / Familial à partir de 3 ans

Les aventures burlesques de deux petits ours «Monsieur» et «monsieur», partis à la rescousse d'une princesse aux allures de poisson, défendant leur nouveau potager contre un bouc bien mal intentionné ou expérimentant l'hibernation au pays des pingouins...



Du 2 au 6 janvier		Me 2	Je 3	Ve 4	Sa 5	Di 6
Le retour de Mary Poppins	VF 2D	14h30 18h30 21h	14h30 18h30 21h	14h30 18h30 21h	14h30 18h30 21h	14h30 18h30 20h30
	VF 3D	14h30	16h30	16h30 18h30	14h30 16h30	11h 14h30
Le Grinch	VF 2D	10h30 16h30	14h30	10h30 14h30	18h30	16h30
	VF 3D	21h	18h30		21h	
Venom	VF 2D	18h30				18h30 20h30
	VO 2D		21h	21h		
	VF 2D	17h		10h30	17h	17h
Nico et Patou	VF 2D	10h30	17h	17h		11h

Du 9 au 13 janvier		Me 9	Je 10	Ve 11	Sa 12	Di 13
Soirée spéciale "Envahisseurs"					18h30	
Tournoi MarioKart 8 Deluxe						14h
Le retour de Mary Poppins	VF 2D	14h30 18h30	18h30	18h30	14h 18h30 21h	18h
	VF 3D	10h30 16h30		18h30	14h30	14h
Le Grinch	VF 2D	14h30			16h30	11h 19h
	VF 3D	21h				20h30
Venom	VF 2D			21h		14h
	VO 2D		21h		18h30	
	VO 3D	21h	18h30	21h		20h30
The Predator interdit aux - de 12 ans	VO 2D	18h30	21h		21h	
	VF 2D	10h30 17h			16h30	11h 16h30

Du 16 au 20 janvier		Me 16	Je 17	Ve 18	Sa 19	Di 20
Princesse Party						14h30
Casse-Noisette et les quatre royaumes	VF 3D	14h30		18h30 21h	14h30	18h30
	VF 2D	10h30 16h30	18h30		16h30	14h30
Spider-Man New generation	VF 3D	21h		18h30	14h30 21h	14h30
	VF 2D	18h30	21h		18h30	20h30
Mirai, ma petite sœur	VF 2D	14h30 18h30			21h	11h 16h30
	VO 2D	21h	18h30	21h	18h30	20h30
	VF 2D	10h30 17h			17h	11h 17h

Du 23 au 27 janvier		Me 23	Je 24	Ve 25	Sa 26	Di 27
Soirées spéciales "Miyazaki"				18h30	18h30	
Le château de Cagliostro	VF 2D	10h30 14h30		18h30	14h30 16h30	14h30
	VO 2D	18h30 21h	18h30 21h	21h	18h30	18h30 20h30
Le vent se lève	VO 2D	18h30 21h	18h30 21h	21h	21h	18h 20h30
	VF 3D			18h30	18h30 21h	14h30 16h30
Casse-Noisette et les quatre royaumes	VF 2D	14h30 16h30			14h30	11h
	VF 2D	16h30 17h30			16h30	11h 17h

LE CINEMA MOINS CHER même pour la **3D** à partir de **5€**

Les horaires



Informations pratiques

Cinéma Le Festival
151 boulevard Albert 1er
(barrière de Bègles)
33130 Bègles
Tél. : 09.51.99.04.80
(Numéro non surtaxé - prix d'une communication locale)
Mail : contact@cinemalefestival.fr
Les salles sont accessibles aux handicapés
Accès : Tram C, VCub et Bus 10, 15, 26 et 43



Tarif plein : 7€
Tarif réduit : 6€ (étudiants, moins de 18 ans, demandeurs d'emploi, familles nombreuses, seniors, handicapés)
Tarif réduit pour tous : 5€ (horaires en rouge sur le programme et pour les groupes OVS à toutes les séances)
Tarif réduit pour les moins de 14 ans : 4.50€
Carte d'abonnement 10 séances, valable pendant un an pour une personne ou les membres d'une même famille :
• 45€ pour les béglais
• 50€ pour les non-béglais
Tous ces tarifs sont aussi valables pour les séances 3D
Lunettes 3D MasterImage réutilisables (adultes ou enfants) : 1€
Tarifs scolaires et centres de loisirs (sur réservation au 05.56.51.76.60 à partir de 10 personnes) : 3.50€ (sauf séances en 3D à 4€ - prévoir lunettes 3D en sus)

Le cinéma "Le Festival" est classé "Art et Essais" label "Jeune public"

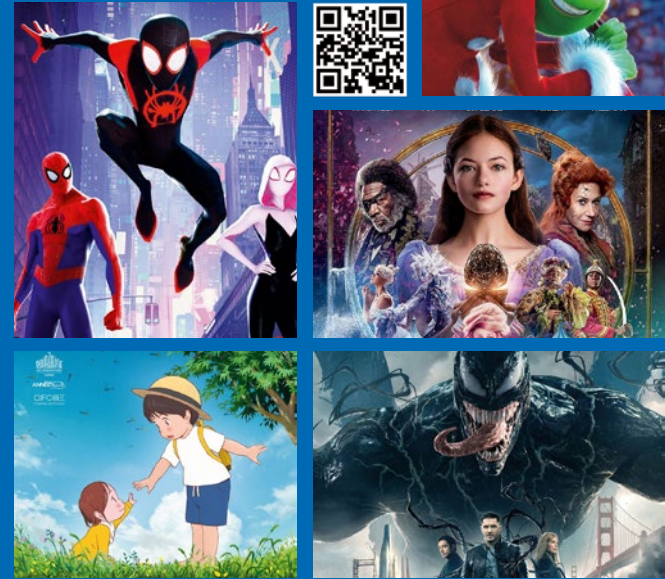
www.cinemalefestival.fr
Premier cinéma français spécialisé en cinéma d'animation et effets spéciaux
Ne pas jeter sur la voie publique - Conception : Michaël JOURNOLLEAU / www.michaeljournalleau.fr

Janvier 2019

CINEMA le FESTIVAL
100% cinéma d'animation et effets spéciaux

barrière de BÈGLES
www.cinemalefestival.fr

LE CINEMA ! MOINS CHER !
à partir de **5€**
même pour la **3D !**



Soirées Miyazaki

Soirées spéciales avec les films "Le Château de Cagliostro" et "Le vent se lève" à la suite

Le CHÂTEAU de CAGLIOSTRO
Tarif spécial de 10€ pour voir les deux films à la suite. Capacité maximum de la salle : 283 places. Les 100 premières places achetées bénéficieront d'un apéritif dînatoire offert entre les deux films. Vous pouvez acheter vos places à l'avance au cinéma, aux heures d'ouverture.

Vendredi 25 janvier,
Le château de Cagliostro - en VO à 18h30
"Le vent se lève" - en VO à 21h

Samedi 26 janvier,
Le château de Cagliostro - en VO à 18h30
"Le vent se lève" - en VO à 21h