

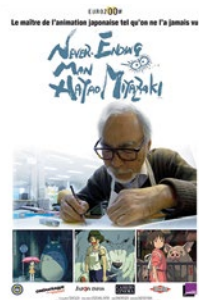


Focus Michel Ocelot

0h55 / 2D / VF / Familial à partir de 6 ans

5 court métrages de Michel Ocelot (parrain de notre cinéma) : «Le prince des Joyaux», «Icare», «Les 3 inventeurs», «La légende du pauvre bossu» et «Bergère qui danse».

Programme présenté dans le cadre de la Fête du Court Métrage.



Never-Ending Man : Hayao Miyazaki

1h10 / 2D / VOSTF / ados-adultes

Kaku Arakawa a suivi le Studio Ghibli et Hayao Miyazaki pendant deux ans après l'arrêt de leur activité, avec une complicité et une délicatesse qui lui ont permis de montrer le maître de l'animation japonaise tel qu'on ne l'a jamais vu.

Soirées Miyazaki

Soirées spéciales les vendredi 22 et samedi 23 mars :
- 19h : documentaire «Never-Ending Man : Hayao Miyazaki» (VO)
- 21h : «Le Château Ambulant» (VO)

Tarif : 10 € la soirée complète.

Les 100 premières places achetées bénéficieront d'un apéritif dinatoire offert. Vous pouvez acheter vos places à l'avance au cinéma, aux heures d'ouverture.



Le Château ambulant

1h59 / 2D / VF / VOSTF / Familial à partir de 7 ans

La jeune Sophie, âgée de 18 ans, fait la connaissance de Hauru le Magicien. Se méprenant sur leur relation, une sorcière jette un épouvantable sort sur Sophie et la transforme en vieille femme de 90 ans.

Alita : Battle Angel

2h02 / 2D / 3D / VF / VOSTF / ados-adultes

Lorsqu'Alita se réveille sans aucun souvenir de qui elle est, dans un futur qu'elle ne reconnaît pas, elle est accueillie par Ido, un médecin qui comprend que derrière ce corps de cyborg abandonné, se cache une jeune femme au passé extraordinaire.



Soirées «Femmes Fantastiques»

- Vendredi 15 mars : «Alita battle angel» (2D/VO) à 18h30 + apéritif dinatoire + «Mortal engines» (2D/ VO) à 21h
- Samedi 16 mars : «Alita battle angel» (3D/VF) à 18h30 + apéritif dinatoire + «Mortal engines» (3D/VF) à 21h.

Tarif : 10€ la soirée complète.



Mortal Engines

2h08 / 2D / 3D / VF / VOSTF / ados-adultes

Des centaines d'années après qu'un événement apocalyptique a détruit la Terre, l'humanité s'est adaptée pour survivre en trouvant un nouveau mode de vie. Ainsi, de gigantesques villes mobiles errent sur Terre prenant sans pitié le pouvoir sur d'autres villes mobiles plus petites.



Bumblebee

1h54 / 2D / 3D / VF / Familial à partir de 10 ans

1987. Alors qu'il est en fuite, l'Autobot Bumblebee trouve refuge dans la décharge d'une petite ville balnéaire de Californie. Il est découvert, brisé et couvert de blessures de guerre, par Charlie, une ado qui approche de ses 18 ans et cherche sa place dans le monde. Et quand elle le met en marche, elle se rend vite compte qu'il ne s'agit pas d'une voiture jaune ordinaire.

Aquaman

2h24 / 2D / VF / VOSTF / ados-adultes

Les origines d'un héros malgré lui, dont le destin est d'unir deux mondes opposés, la terre et la mer. Cette histoire épique est celle d'un homme ordinaire destiné à devenir le roi des Sept Mers.



Dragons 3 : Le monde caché

1h44 / 2D / 3D / VF / Familial à partir de 7 ans

Harold est maintenant le chef de Berk au côté d'Astrid et Krokmu, en tant que dragon, est devenu le leader de son espèce. Ils réalisent enfin leurs rêves de vivre en paix entre vikings et dragons.

LE PLUS du cinéma Le Festival *Sept erreurs se sont glissées sur l'affiche projetée à l'écran ! Saurez-vous les retrouver ?*

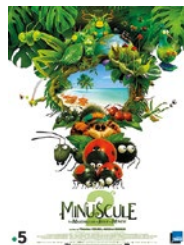
La Grande Aventure Lego 2

1h47 / 2D / VF / Familial à partir de 7 ans

Alors que les habitants de Bricksburg coulent des jours heureux depuis cinq ans, une nouvelle et terrible menace se profile à l'horizon : des envahisseurs Lego Duplo® venus des confins de l'espace qui détruisent tout sur leur passage !

Sept erreurs se sont glissées sur l'affiche projetée à l'écran ! Saurez-vous les retrouver ?

LE PLUS du cinéma Le Festival



Minuscule 2 - Les Mandibules du Bout du Monde

1h32 / 2D / VF / Familial à partir de 6 ans

Quand tombent les premières neiges dans la vallée, il est urgent de préparer ses réserves pour l'hiver. Hélas, durant l'opération, une petite coccinelle se retrouve piégée dans un carton... à destination des Caraïbes !

LE PLUS du cinéma Le Festival *En première partie du film, le court métrage «Deux amis».*



P'tites histoires au Clair de lune

0h39 / 2D / VF / 3-6 ans

4 courts métrages dont l'Héroïne est la Lune. Attirés par sa lumière, des enfants, des loups et même un renard voudraient décrocher la lune. Mais que se passera-t-il si la lune venait à disparaître au beau milieu de la nuit ?

Le Cochon, le renard et le moulin

0h50 / 2D / VF / 3-6 ans

Un jeune cochon et son père vivent au sommet d'une colline menacée par un gros nuage noir. Avant de partir combattre les brumes, le père construit un moulin à vent pour repousser le nuage et protéger la colline et ses habitants. Resté seul sans son père, le jeune cochon trouve du réconfort avec son ami le Renard.



Les Aventures de Rita et Machin

0h48 / 2D / VF / 3-6 ans

Rita a 5 ans, une robe à fleurs et des idées plein la tête. Elle est décidée, autoritaire, chipie, imaginative et capricieuse. Elle adore se déguiser et courir. Elle aime aussi boudier, faire son commandant, se couper les cheveux toute seule, jouer à la grande et promener son chien dans un landau.

Tournoi Mario Kart Deluxe

Familial à partir de 7 ans / 10€

Le dimanche 10 mars à 14h, les films «Ralph 2.0» ou «La grande aventure Léo 2». Venez vous affronter sur le grand écran du cinéma. Trois mois de cinéma à gagner !

Inscriptions jusqu'au 6 mars au 09.51.99.04.80 (aux heures d'ouvertures du cinéma) ou sur cinema@cinemafestival.fr



Film + Tournoi



Pachamama

1h12 / 2D / VF / Familial à partir de 7 ans

Tepulpaï et Naïra, deux petits indiens de la Cordillère des Andes, partent à la poursuite de la Huaca, totem protecteur de leur village, confisqué par les Incas.

LE PLUS du cinéma Le Festival *En première partie, le court métrage «La chasse»*



Mango

1h35 / 2D / VF / Familial à partir de 6 ans

Mango, une jeune taupe, doit suivre la tradition familiale et aller travailler à la mine locale. Joueur de football doué, son rêve est de participer à la Coupe du Monde. Mais quand un gangster menace de s'accaparer la mine et ruiner la ville, Mango doit trouver une solution.



Wardi

1h20 / 2D / VF / ados-adultes

Beyrouth, Liban, aujourd'hui. Wardi, une jeune Palestinienne de onze ans, vit avec toute sa famille dans le camp de réfugiés où elle est née. Sidi, son arrière-grand-père adoré, fut l'un des premiers à s'y installer après avoir été chassé de son village en 1948.

Du 27 février au 5 mars		Me 27	Je 28	Ve 1	Sa 2	Di 3
La grande aventure Lego 2	VF 2D	10h30 14h30 16h30 18h30 21h	14h30 16h30 18h30 21h	10h30 14h30 16h30 18h30 21h	14h30 16h30 18h30 21h	11h 14h30 16h30 18h30 20h30
	VF 3D			18h30	14h30	
Dragons 3 Le monde caché	VF 2D	14h30				18h30
	VF 2D	18h30		14h30		14h30
Aquaman	VF 2D	21h	21h	21h	18h 21h	20h30
P'tites histoires au clair de lune	VF 2D	10h30 16h30 17h30		10h30 16h30 17h30	17h	11h 16h30 17h30
Du 6 au 12 mars		Me 6	Je 7	Ve 8	Sa 9	Di 10
Tournoi MarioKart 8 Deluxe						14h
Ralph 2.0	VF 3D	16h30 18h30			14h30 18h30	14h
	VF 2D	14h30		18h30	16h30	
La grande aventure Lego 2	VF 2D	10h30 14h30		18h30	14h30	11h 14h
Mortal Engines	VF 3D	18h30	21h		18h30 21h	18h
	VO 2D	21h	18h30	21h		20h30
Aquaman	VF 2D	21h	18h 21h	21h	21h	20h30
Le cochon, le renard et le moulin	VF 2D	10h30 16h30 17h30			16h30	11h 17h
Du 13 au 19 mars		Me 13	Je 14	Ve 15	Sa 16	Di 17
Soirées Femmes Fantastiques				18h30	18h30	
Ralph 2.0	VF 3D	14h30			14h30 18h30	11h 16h30
	VF 2D	16h30		18h30	16h30	14h30
Mortal Engines	VF 3D	18h30			21h	
	VO 2D	21h	18h30	21h		20h30
Alita : Battle Angel	VF 3D	21h			18h30	20h30
	VO 2D	18h30	21h	18h30		
Focus Michel Ocelot	VF 2D	10h30 14h30 15h30	18h30	21h	14h30 15h30 18h30	14h30 15h30 18h30
Le cochon, le renard et le moulin	VF 2D	10h30 16h30 17h30			16h30	11h 16h30 17h30

Du 20 au 26 mars		Me 20	Je 21	Ve 22	Sa 23	Di 24
Soirées Miyazaki				19h	19h	
Le château ambulant	VF 2D	14h30			14h 16h30	11h 14h30
	VO 2D	18h30	18h30	21h	21h	
Never-ending man : Hayao Miyazaki	VO 2D	21h	21h	19h	19h	18h30 20h30
Alita : Battle Angel	VF 3D	18h30	21h	18h30	18h30 21h	20h30
	VO 2D	21h	18h30	21h		18h
Pachamama	VF 2D	10h30 14h30 16h30			14h30	14h30 16h30
Les aventures de Rita et Machin	VF 2D	10h30 17h			16h30	11h 17h
Du 27 mars au 2 avril		Me 27	Je 28	Ve 29	Sa 30	Di 31
Bumblebee	VF 3D	18h30	21h	18h30	18h30 21h	14h30
	VF 2D	21h	18h30	21h		18h 20h30
Wardi	VF 2D	19h 21h	19h 21h	19h 21h	18h30 21h	18h30 20h30
Mango	VF 2D	10h30 14h30			14h30 16h30	11h 14h30
Pachamama	VF 2D	14h30 16h30			14h30	16h30
Les aventures de Rita et Machin	VF 2D	10h30 16h30 17h30			16h30	11h 17h

LE CINEMA MOINS CHER ! même pour la **3D** à partir de **5€**

Horaires en rouge : tarif réduit pour tous (5€)
Les films commencent 5 minutes après l'horaire annoncé

Les horaires

PROCHAINEMENT

Informations pratiques

Cinéma Le Festival
151 boulevard Albert 1er
(barrière de Bègles)
33130 Bègles
Tél. : 09.51.99.04.80
(Numéro non surtaxé - prix d'une communication locale)
Mail : contact@cinemalefestival.fr
Les salles sont accessibles aux handicapés
Accès : Tram C, VCub et Bus 10, 15, 26 et 43



Tarif plein : 7€
Tarif réduit : 6€ (étudiants, moins de 18 ans, demandeurs d'emploi, familles nombreuses, seniors, handicapés)
Tarif réduit pour tous : 5€ (horaires en rouge sur le programme et pour les groupes OVS à toutes les séances)
Tarif réduit pour les moins de 14 ans : 4.50€
Carte d'abonnement 10 séances, valable pendant un an pour une personne ou les membres d'une même famille :
• 45€ pour les béglais
• 50€ pour les non-béglais

Tous ces tarifs sont aussi valables pour les séances 3D
Lunettes 3D MasterImage réutilisables (adultes ou enfants) : 1€

Tarifs scolaires et centres de loisirs (sur réservation au 05.56.51.76.60 à partir de 10 personnes) : 3.50€ (sauf séances en 3D à 4€ - prévoir lunettes 3D en sus)

Le cinéma "Le Festival" est classé "Art et Essais" label "Jeune public"

www.cinemalefestival.fr
Premier cinéma français spécialisé en cinéma d'animation et effets spéciaux
Ne pas jeter sur la voie publique - Conception : Michaël JOURNOLLEAU / www.michaeljournalleau.fr

Mars 2019

CINEMA @ FESTIVAL
100% cinéma d'animation et effets spéciaux

barrière de BEGLES
www.cinemalefestival.fr

LE CINEMA ! MOINS CHER !
à partir de **5€**
même pour la **3D !**

Focus Michel OCELOT

Soirées Miyazaki
les vendredi 22 et samedi 23 mars :
- 19h : documentaire "Never-Ending Man : Hayao Miyazaki" (VO)
- 21h : "Le Château Ambulant" (VO)